

Katalog

Standausstattung · Stand equipment

2024







Preisliste · Pricelist



Geschätzte/r Aussteller/in,

die Firma SYMA freut sich, Sie als Aussteller/in begrüßen zu dürfen. Nachstehend finden Sie unsere Serviceinformationen, welche alle bestellbaren Artikel, die dafür nötigen Bestellformulare und wichtige Informationen sowie technische Anforderungen enthalten.

Wir als Firma SYMA sind Ihr Ansprechpartner zu den Themen:

-  Systemstände
-  Individualstände
-  Design & Grafik
-  Projektplanung und –abwicklung





Für Fragen kontaktieren Sie uns bitte via Email (office.klagenfurt@syma.at) oder rufen Sie uns an unter der Nummer +43 463 502 995 an – wir kümmern uns um Ihre Anliegen und helfen Ihnen gerne weiter!

Wir wünschen Ihnen eine erfolgreiche Veranstaltung!

Dear Exhibitor,

the company SYMA is pleased to welcome you as an exhibitor, below you will find our service information, which includes all orderable items, the necessary order forms and important information as well as technical information requirements.

Company SYMA is your contact person for these issues:

-  System stands
-  Individual stands
-  Design & Graphic
-  Project planning and executing

For questions, please contact us via email (office.klagenfurt@syma.at) or call us under +43 463 502 995 we will take care of your concerns and will be happy to help!

We wish you a successful event!



S 02 BODEN · FLOOR

-  S 02 TEPPICH · CARPET
-  S 02 VERLEGESPAN · CHIPBOARD FLOOR
-  S 02 LAMINATBODEN · LAMINATE FLOOR
-  S 02 ALUWINKEL · ALUMINIUM BRACKET



S 03 STANDBAU · STAND CONSTRUCTION



S 04 – S 08 MOBILIAR · FURNITURE

-  S 04 PODESTE · PODIUM
-  S 05 PULTE · BARHOCKER · DESKS · BARSTOOLS
-  S 06 TISCHE · TABLES
-  S 07 STÜHLE · PROSPEKTE · CHAIRS · DISPLAYS
-  S 08 ZUSÄTZE · ADDITIONALS



S 09 BELEUCHTUNG · LIGHTING



S 10 GRAFIK · GRAFIC



S 11 ANFRAGE INDIVIDUALSTAND · REQUEST FOR INDIVIDUAL STANDS



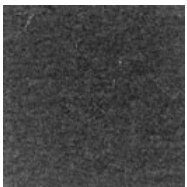
S 12 BESTELLFORMULAR · ORDER SHEET

**MA 05**Teppich / *carpet*

B 2000mm, H 5mm

inkl. Verlegung, Folienabdeckung & Entsorgung /
incl. film for protection & orderly disposal

€ 17,30

201 anthrazit / *anthracit*240 grau / *grey*238 mitternacht / *midnight*255 kardinalrot / *red*232 wald / *moss***MA 06K**Teppich „Premium“ / *carpet „premium“*

B 4000mm, H 5mm

inkl. Verlegung, Folienabdeckung & Entsorgung /
incl. film for protection & orderly disposal

€ 34,-

38122 schwarz / *black*38120 asphalt / *asphalt*38123 chrom / *chrome*

38110 mitternacht

midnight38112 tropic / *tropic*38115 rot / *red*38113 wald / *forest***MA 08**Verlegespan / *chipboard floor*

Unterkonstruktion 19mm

€ 9,80

**MA 11**

Laminatboden /

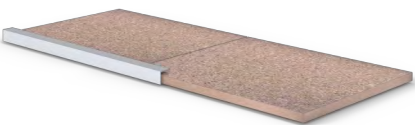
Buche/Ahorn/Nuss

Birch/Maple/Walnut

8mm



€ 29,30

**MA12-A**

Aluwinkel für Spanplatte 19mm

€ 7,60

Vorsicht! Lieferzeit beträgt 14 Tage
Caution! Time of delivery 14 days



**MB 01A**Wandelement / *wall element*

H = 2500mm

Füllung weiß/weiß

panel white/white

€ 44,-

MB 01DWandelement / *wall element*

Berechnung: Bauhöhenänderung

rung

Füllung weiß/weiß

panel white/white

H 3,0 m →	H 5,0 m →
€ 44,- x 1,3	€ 44,- x 2,5
H 3,5 m →	H 6,0 m →
€ 44,- x 1,8	€ 44,- x 3,0
H 4,0 m →	
€ 44,- x 2,0	

**MB 02**Wandelement für Ausstellungsstücke (z.B. Screens) / *wall element*

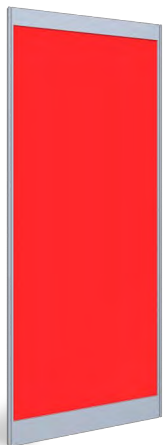
H = 2500mm

Füllung foliert einseitig /

One side filling coloured foil

Farbe lt. Ral-Karte:

€ 66,70

**MB 06-A**

Plexiglas-Element

*Acrylic glass element*klar / *clear*

1000 x 1990, H= 2500mm

€ 193,60



**MB 09**

Wandelement für Ausstellungsstücke (z.B. Screens)
wall element for exhibition objects (f.e. screens)

H = 2500mm
 Füllung weiß 16mm/
panel white 16mm

Bitte Skizze von Screenposition mitsenden!
Please send a sketch of the Screen position!

€ 96,30

MB 50-A

Vorhang grau
Curtain grey

Blende weiß / *fascia white*
 1000 x 1990 / H2500mm

€ 84,50

**MB 40-A**

Türelement sperrbar
door element lockable

Füllung und Blende weiß
panel and fascia white
 1000 x 1990/ H=2 500mm

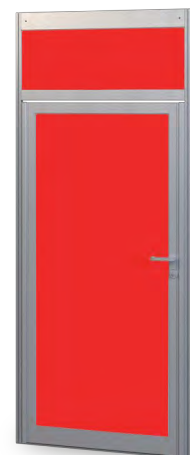
€ 168,90

MB 40-B

Türelement sperrbar
Door element lockable

Füllung und Blende eins. foliert
fascia coloured laminated
 1000 x 1990 / H= 2500mm

€ 218,10



MB 60

Deckenraster offen
ceiling raster element

1000 x 1000 mm

€ 24,70

**MB74**

Zargenblende weiß
Beam fascia

Tafelhöhe 240 mm | H= 400 mm
panel height 240 mm | H= 400 mm

(ohne Beschriftung)
(without lettering)

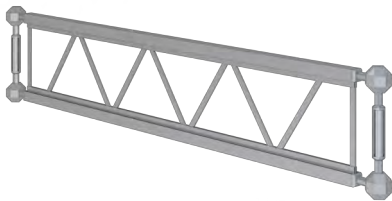
€ 30,10

**MB 75-A**

Gitterträger-
gerblende
Cross brace beam

offen / *open*
H= 280 mm / 220 mm

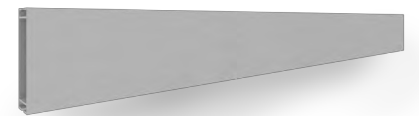
€ 44,30

**MB 99**

Alu-Zarge
Aluminium rectangular profile

Für Raster bzw. Strahler
for grids or spotlights
30 x 100 mm

€ 12,50

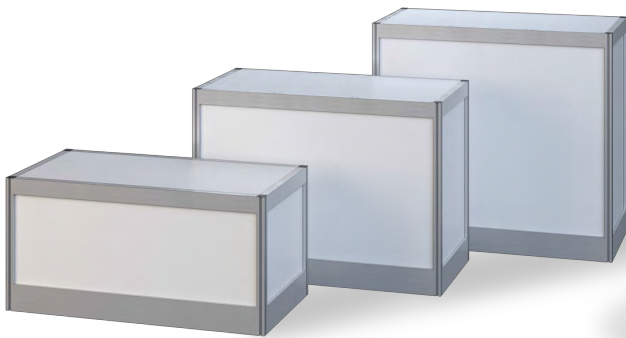
**MB 98**

Alu-Stütze
Aluminium support profile

H= 2500 mm

€ 12,50



**MC 10**Podest / *podium*

Füllung weiß

panel white

1000 x 500 H 500mm | 750mm | 950mm

€ 87,60

MC 12Podest / *podium*

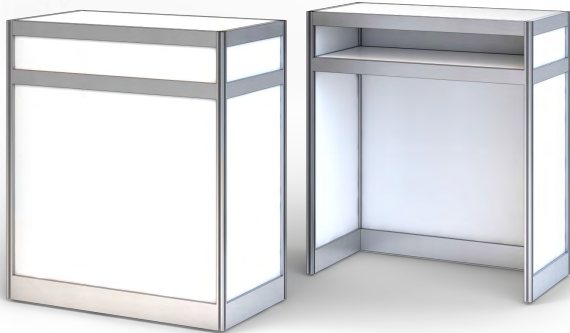
Füllung weiß

panel white

1000 x 1000 H 500mm | 750mm | 950mm

€ 98,30



**MC 20-A**

Infopult / Info desk

1000 x 500mm | H= 1150mm

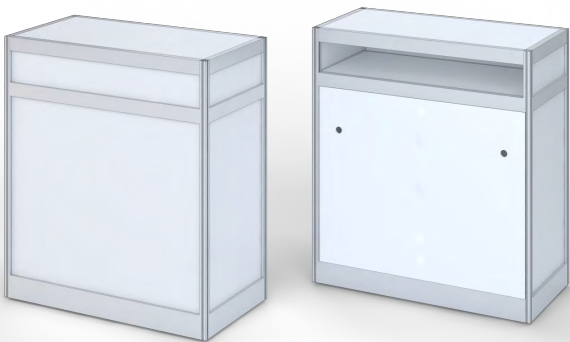
Boden und Fronten weiß

1 Ablagefach H= 140 mm

Rückseite offen

panel white, 1 one shelf, sliding door

€ 121,90

**MC 20-B**

Infopult / Info desk

1000 x 500mm | H= 1150mm

1 Fachboden, Rückseite mit Schiebetür

1 shelf inside, lockable sliding door on the backside,

Boden und Fronten weiß

top and side white

€ 151,20

**MC 21**

Barpult / info desk

1000 x 500mm | H= 950-1150mm

Pultplatte Buche, Bogenform mit Fach

Beech—top curved

Front weiß, RS offen 1 Fach

panels white, backside open, 1 shelf

€ 160,40

**MC 27K**

Bogenbar / *bend infodesk*

Front hinterleuchtet / *front backlit*

Plexi / *acrylic*: 1997 x 1144mm,

H 1170 / 950mm, 6x LB 36W

Platte und Seitenwände graphitgrau

top and sideboards anthracite

Rückseite offen, optional mit Schiebetür

backside open, optional with sliding door

€ 740,70

**MC 28Z**

Barhocker „Zeta“ / *Bar Stool „Zeta“*

Gestellt verchromt / *base chrome plated steel tubing*

Sitz Skai schwarz / *synthetic leather seat in black*

€ 37,50

**MC 32**

Besprechungstisch „Quadro“
Conference table „quadro“

Platte Max, Gestell Aluminium
frame aluminium, foldable
780 x 780mm | H= 720mm

€ 40,60

MC 39HI

Stehtisch / *Bistro high table*

Platte Ø600mm | H= 1150mm
Inox, Alu Fuß 4-strahlig
Aluminium base with four beams

**MC 39HB**

Stehtisch / *Bistro hightable*

Platte Ø600mm | H= 1500mm
Platte Buche, alu-Fuß 4-strahlig
Aluminium base with four beams

€ 82,70

MC 39-NI

Cafe-Tisch/ *Coffee table*

Platte Ø600mm | H= 720mm
Inox, alu-Fuß 4-strahlig
aluminium base with four beams



€ 52,30

**MC 39-NB**

Cafe-Tisch/ *Coffee table*

Platte Ø600mm | H= 720mm
Buche natur, alu-Fuß 4-strahlig
Beech, aluminium base with four beams

€ 82,70

**MC 41-A**

Konferenzstuhl
Conference chair

520 x 540 mm | H= 770mm | SH 440mm
Gestell verchromt, gepolsterte Sitzfläche & Rückenlehne
frame chrome, seat & back cushioned

€ 31,10

MC 83-B

Prospektsätnder silber
Prospect rack silver

Breite 240mm, H= 1180mm
Halterungen für 3 x A4 hoch
Brackets for 3x A4 height

€ 72,20



**MC 51**

Tisch-Vitrine mit Korpus
table- showcase with cabinet

Glasteil H=200mm
 Korpus mit Schuber sperrbar
lockable sliding doors
 1000 x 500mm | H= 900mm

€ 193,30

MC 53

Stand-Vitrine
showcase with cabinet

mit Korpus inkl. 1 Glasfach,
 mit Schuber sperrbar,
lockable sliding doors
 1000 x 500mm | H= 2050mm

€ 326,80

**MC 54**

Stand-Vitrine mit Sockel
showcase with base

inkl. 2 Glasfächer, Glasteil H= 1650mm
 mit Schuber sperrbar
lockable sliding doors
 1000 x 500mm | H= 2050mm

€ 414,-

**MC 60**

Kühlschrank 130l/ *Refridgerator 130l*

550 x 610mm | H 850mm
 130 W (ohne Anschluss)
(without connections)

€ 99,30



**MC 61**

Küchenblock grau
kitchenette grey

Spüle mit Boiler, Kühlschrank
970 x 620mm | H= 970mm

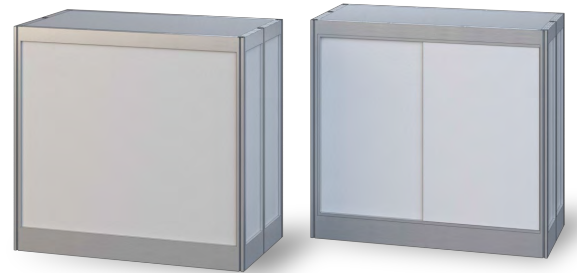
2,0 kW (ohne Anschluss)
(without connections)

€ 352,60

MC70

Schiebetürschrank
Cabinet with sliding doors

sperrbar, 1 Fach, weiß
lockable, 1 shelf, white
1000 x 500mm | H= 950mm



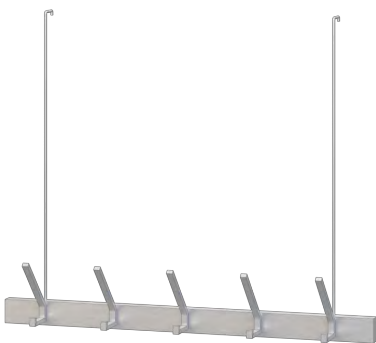
€ 100,50

MC 74

Kleiderhaken
cloth hook

970mm
5 Kleiderhaken
5 coat hangers

Bitte mit zusammen mit MB01A bestellen
Please order this item together with MB 01A



€ 25,90

**MC 71**Regal für Kabine / *Cupboard for Storage*

1000 x 500mm | H= 2050mm

weiß, 5 Regale

white, 5 shelves

Bitte mit zusammen mit MB01A bestellen

Please order this item together with MB 01A

€ 88,60

MC 80ARegalbrett für MB 01A / *shelf board for MB 01A*

1000 x 300mm

weiß | *white*

Bitte mit zusammen mit MB01A bestellen

Please order this item together with MB 01A

€ 27,30

**MC 80B**Regalbrett für MB 01A / *shelf board for MB 01A*

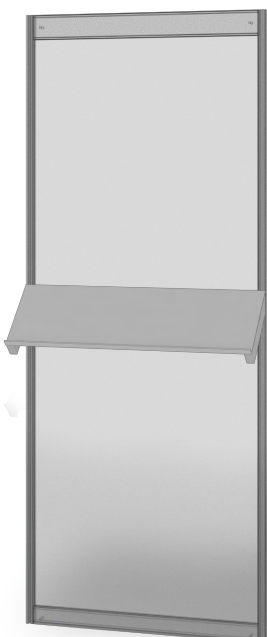
1000 x 300mm

hellgrau, 45 Grad / *lightgrey, 45 degree*

Bitte mit zusammen mit MB01A bestellen

Please order this item together with MB 01A

€ 27,30



**MD 20-K**Strahler 100W / *Spot 100W*

Alugehäuse schwenkbar
rotatable aluminium box
inkl. Leuchtmittel
incl. bulb

€ 44,30

**MD 21-K**Strahler mit Ausleger 100 W
Spot on extension arm 100W

300mm, Alugehäuse schwenkbar
rotatable aluminium box
inkl. Leuchtmittel
incl. bulb

€ 55,90

**MD 34-A**Leuchtbalken 36 W / *Fluorescent lamp 36W*

(für Deckenraster MB18)
for ceiling raster MB18

€ 53,80

MD 503er Steckdose / *triple plug socket*

inkl. Montageplatte
incl. Assembly board

€ 39,10

**MD70-C**HQI Strahler 70W eckig / *HQI Spot 70W, square*

Gehäuse weiß
inkl. Leuchtmittel
White box, incl. bulb

(Lichtstärke wie 300W Halogen)
(light intensity comparable to 300W halogen bulb)

€ 100,10

ME 01

Blenden—Beschriftung

auf Tafel weiß,
20 Buchstaben, VH 150 mm, schwarz

€ 115,10

**MZ 01**Regieleistung / *Assembly*

Montage von unserem Material ist inkludiert!

Asseby of our material is included!

€ 90,10 / h



Gerne bieten wir Ihnen auch **individuelle Standbauleistungen**, außerhalb unserer Preislisten-Leistungen auf Anfrage an (z.B. farbige Leuchtelemente,...).

*On demand, we would like to offer you **individually achievements** out of our pricelist-achievements.*



O Ja, bitte kontaktieren Sie mich! / *yes, please contact me!*

Bestellformular

purchase order form



BESTELLDEADLINE · ORDER DEADLINE :

LAST-MINUTE ZUSCHLAG · LAST-MINUTE –SURCHARGE:

Veranstaltungsname · *name of event*

Halle + Standnummer · *hall + booth number*

Breite · *width* | Tiefe · *depth*

m² · *sqm*

Firmenname · *name of company*

UID –Nr. · *VAT –No.*

only for EU countries

Rechnungsanschrift · *invoice address*

Ansprechpartner · *responsible person*

E-mail · *e-mail*

Telefon · *phone*

Alle Preise verstehen sich für eine Messedauer bis zu 7 Tagen sowie exkl. MwSt. und 1% Bestandsvertragsgebühr. Preisänderungen bleiben vorbehalten.
All prices are quoted for a periode of up to seven days and are quoted exclusive VAT and 1% legal charges. Subject to alteration prices.

WICHTIG ! Bestellfrist: Bei Bestellungen nach der Bestellfrist muss ein Last Minute Zuschlag von 30% verrechnet werden.
IMPORTANT ! Order Deadline: For orders recieved after the deadline a last minute surcharge of 30% will be charged.

Durch die Unterschrift nimmt der Auftraggeber unsere allgemeine Geschäftsbedingungen (abgedruckt am Ende dieses Auftrags) zur Kenntnis und akzeptiert deren Inhalt verbindlich. Erfüllungsort ist Wien. Gerichtsstand: Mistelbach

By signing this document the customer acknowledges our general terms and conditions (printed on the last page of this order form) as noted and accepts it as binding. Place of jurisdiction is Vienna.

Retour/return to:

Frau / Herr XY

M: office.klagenfurt@syma.at | T: +43 463 502 995

Ort, Datum
Place, Date

Firmenstempel & rechtsverbindliche Unterschrift
Stamp & obligatory signature



BESTELLDEADLINE · ORDER DEADLINE :

LAST-MINUTE ZUSCHLAG · LAST-MINUTE –SURCHARGE:



Bitte ausfüllen! · please fill in!

ART.	BESCHREIBUNG · DESCRIPTION	STK. · PC.	€/ STK. €/ PC	€
Summe · Total :				

Durch die Unterschrift nimmt der Auftraggeber unsere allgemeine Geschäftsbedingungen (abgedruckt am Ende dieses Auftrags) zur Kenntnis und akzeptiert deren Inhalt verbindlich. Erfüllungsort ist Wien. Gerichtsstand: Mistelbach

By signing this document the customer acknowledges our general terms and conditions (printed on the last page of this order form) as noted and accepts it as binding. Place of jurisdiction is Vienna.

Retour/return to:

Frau / Herr XY
M: office.klagenfurt@syma.at | T: +43 463 502 995

Ort, Datum
Place, Date

Firmenstempel & rechtsverbindliche Unterschrift
Stamp & obligatory signature